



תכניות מכר

בנין/ים 3

הנחיות כלליות ומקרא

ללא קני"מ

במרפסות השמש יתכן קיר מעקה צידי בנוי במקום מעקה מרפסת מזוגג בהתאם למופיע בתכנית הקומה לבנין

הנחיות כלליות ומקרא ראה בגליון 01

לפני היתר בניה

מס' בנין _____

מס' דירה _____

שם הרוכש _____

חתימת הרוכש _____

תאריך _____
פרשקובסקי השקעות ובנין קני"מ

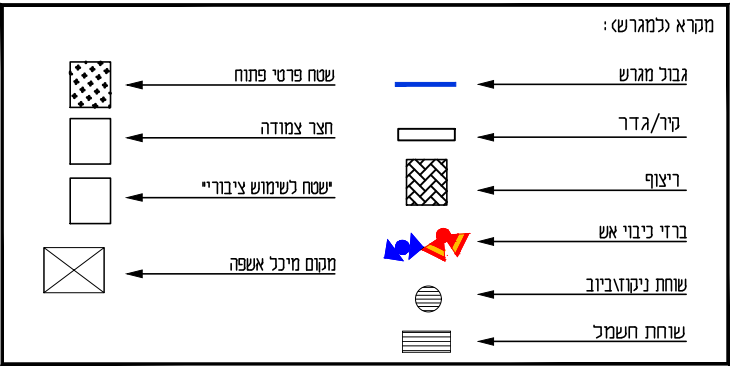
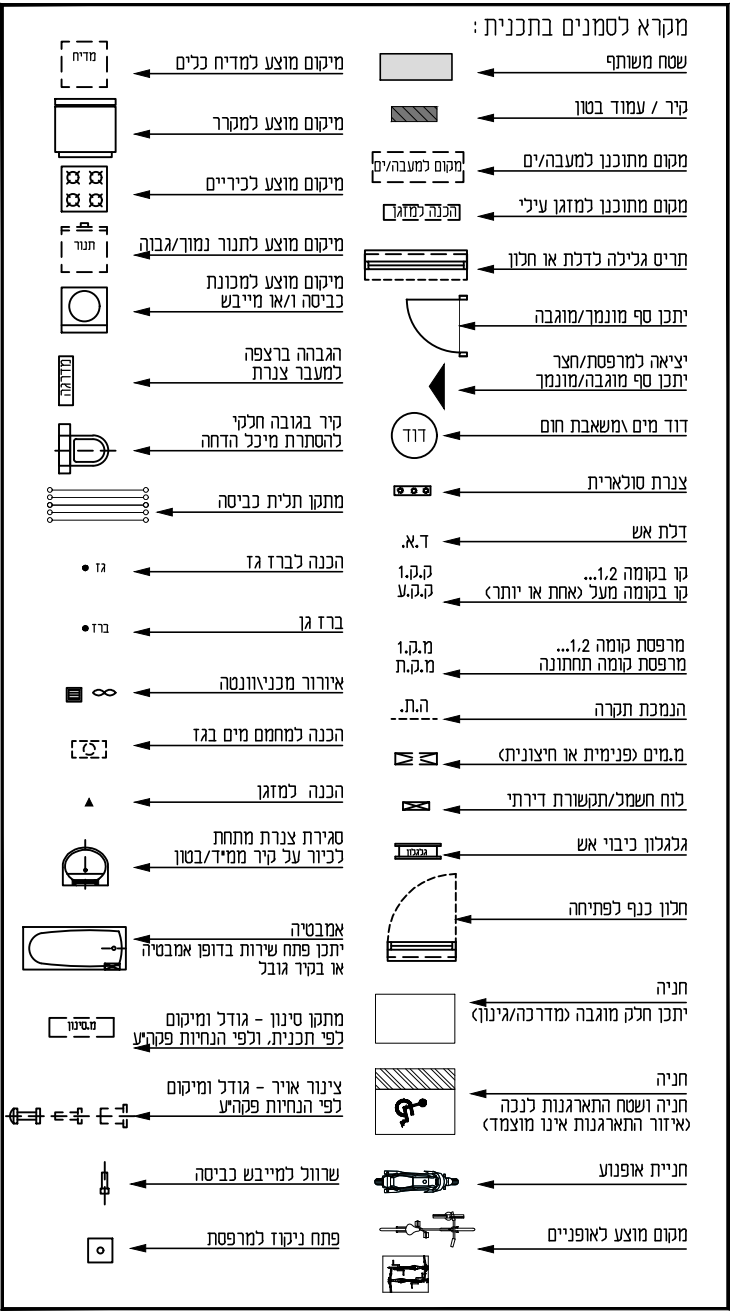
חתימת החברה _____

תאריך _____

מהדורה לה.ב. 1

01.06.2025

גליון 01



הנחיות כלליות:

- תוכנית זו אינה סופית, ונעשתה לפני גמר רישוי ותאום יועצים. התוכנית הקובעת והמחייבת היא זו אשר תערך על פי היתר הבניה.
- מפרט המכר המצורף להסכם המכר הוא המסמך הגובר והקובע בכל ענין הקשור בכל פריט המצוי בדירה. ראה גם הערות המצורפות למפרט המכר (עמודים אחרונים במפרט המכר).
- תכניות אלה והאמור להלן לא יגרעו מזכויות המוכר שעל פי חוזה המכר והמפרט אלא יוסיפו עליהן בלבד.
- המידות המתוארות בתכנית הן מידות בניה (ברוטו) מקיר בניה לקיר בניה. המידות הגליוניות (נטו) של החדרים מתקבלות ע"י הפחתת עובי הטיח כ-3ס"מ ו/או חיפוי קרמיקה/פורצלן עובי כ-6ס"מ. בנוסף תותר סטייה במידות, ובלבד שהשטח לא יקטן ביותר מ-2%.
- פרטים ו/או מידות כלשהם של חלקי הפרויקט יכולים להשתנות בהתאם להוראות הרשויות ולתכניות הביצוע הסופיות של המוכר.
- בפרטי חזיתות, מיקום כלים, חלונות, דלתות, אביזרים, צינורות אויר ומתקן סינון בממיד, מיקום וכמות הכנות והנמכות למזגן אויר ו/או ארזור וכד', וכן במידות כלשהן המפורטות בתכנית זו יתכנו שינויים בהתאם להנחיות המוכר ולתכניות הביצוע הסופיות.
- מתקן סינון בממיד, צינורות ואבזור בממיד יותקנו בגודל ומיקום לפי הנחיות פיקוד העורף, והמוצרים הקיימים בעת האספקה.
- יהיו בסמיכות לאביזרים הנ"ל יהיה בגובה +2.10 מפני הריצוף לכל היותר.
- סימון של מקררים, מכונות כביסה, תנור, כיריים, רהיטים, ארונות וכד' הם לאינפורמציה בלבד ואינם מהווים חלק מהממכר. מיקומם לא מחייב את המוכר בנוגע לביצוע הנקודות למערכות התברואה, החשמל והתקשורת. אורך המטבח הקובע הוא המצויין במפרט המכר. לצורך הזמנת ריהוט קבוע המשולב בחדרים (ארונות מטבח, ארונות קיר וכד') אין להסתמך על המידות המתוארות בתוכנית וחיוני לקחת מידות בפועל באתר, לפני הזמנה.
- קבועות התברואה כרוזים, כירי, אסלות, אמבטיות וכז' ו/או ארונות המטבח או הרחצה המופיעות בתכנית זו הינם להמחשה בלבד, אין להתייחס למידותיהן, מיקומן המדויק, או צורתן, אלא למפורט במפרט המכר בלבד.
- הנמכת תקרה בדירות למזגן אויר ו/או ארזור (במידה יוסופק עפ"י מפרט המכר) כוללת פתחים, חריסים וחלקים על פי דרישות היועצים. גובה יקבע על פי תכניות ביצוע.
- אין מסומנים בתכניות המכר, בחלקם או בשלמותם פרטי בליטות ו/או שקעים ו/או הנמכות הנובעים מהתכנון והביצוע של עבודות בניה, קונסטרוקציה ומערכות כגון: עמודים, קורות, קווי צנרת (גלויים ו/או מוסתרים), מרכזיות מים, אפשרות לחימום מים באמצעות גז, מתזים וכד'.
- בתיקרות ובקירות של מחסנים, חדרים טכניים, חניות, קומת הקרקע, ושטחים משותפים, תהיה צנרת (למתזים, לחשמל ולתקשורת, למים ולכיבוי וכד'). הצנרת תבוצע לפי תכנית הביצוע ותהא גלויה או מחופה. במחסנים יתכנו הנמכות תקרה, על פי דרישת הרשויות.
- בחדרים שונים מרפסות, חדרים רטובים, ממיד וכד' ייתכן ותהיה הגבה/הנמכה ברצפה ובסף הדלת, ביחס לריצוף הדירה. ביציאות למרפסות יתכן סף מוגבה.
- גגות, רצפת מסתור כביסה, מרפסות מרוצפות, שבילים, ומשטחים יתכן שיבוצעו בשיפוע לניקוז.
- קורות העוברות מעל מרפסות יורדות בחלקן עד לגובה +2.30 מפני הריצוף בדירה.
- במרפסות השמש יתכן קיר מעקה צידי בנוי במקום מעקה מרפסת מזוגג, בתכנית הקומה לבנין.
- על הגג יתכן ויותקנו מתקנים כגון, קולטי שמש, אנטנות טלביזיה ו/או כל מתקן אחר, משותפים לכלל הדירות ובאחזקת כל הדיירים, ייתכנו גם מתקנים פרטיים כגון מעבים למיזוג אויר, דוודים, קולטים לדירות בקומות עליונות בבנין, סוגי המערכות מקומם וכמותם הסופיים יקבעו על פי התכניות לביצוע.
- מידות המגרש/ של חלקי פרויקט כלשהם יכולות להשתנות בהתאם להוראות הרשויות ולתכניות הביצוע הסופיות של המוכר. יתכנו שינויים במיקום וגודל של חלקי הפיתוח וקומת הקרקע וכן הפרטים האחרים שבתכנית, כגון חניות, שטחים מוצמדים, שטחים עם זיקת הנאה למעבר הולכי רגל ורכב, גינות משותפות, מחסנים/שטחים משותפים/גדרות, קירות ומבני עזר, מספר מדדגות, מיכלי אשפה, צוברי גז, פילרים למערכת חשמל, תקשורת ושוחות. גבולות מגרש ושטחו יקבעו סופית עפ"י מפה לצרכי רישום ברשויות.
- תכנית המגרש היא המסמך הגובר והקובע בכל הקשור לפיתוח ומימפוד החניות, חלק מהחניות יתכן ויהיו ברמת שירות 2 על פי קובץ הנחיות לתכנון חניות מפברואר 2000
- בתחום המגרש -תיתכן זיקת הנאה ו/או זכות מעבר למגרשים, ביניינים ו/או אגפים סמוכים.
- יש שוני מהותי בין מגרשים, וחצרות בצורתם ובגדלם.
- חשנאים באם ימוקם במגרש, ירשם עיש חבי חשמל, גבולותיו יקבעו במהלך עריכת מפות לצורכי רישום. חברת החשמל לא תישא בהוצאות ועד הבית.
- שימושים/יעודים בחלקות/מגרשים גובלים יהיו עיפי תוכניות מאושרות ו/או בתכנון.
- בתחומי המגרש, חצרות פרטיות, שטחים משותפים, מחסנים, מסתורי כביסה, רצפת דירות גג, חניות ודירות, יתכן ויעברו קווי מערכות משותפים של מים, ביוב, תיעול, ניקוז, תקשורת, חשמל, גז, אשפה וכז'. לקווים אלו קיימות שוחות/ תאי ביקורת, הדייר יתן זכות מעבר לטיפול במערכות אלה לגורמים המוסמכים המטפלים באחזקתם.



פרשקובסקי
מורדות לינקולן, חיפה

תכניות מכר

בין/ים 3

סכימת דירות

ללא קנ"מ



במרפסות השמש יתכן קיר מעקה צידי בנוי
במקום מעקה מרפסת מזוגג
בהתאם למופיע בתכנית הקומה לבנין

הנחיות כלליות ומקרא
ראה בגליון 01

לפני היתר בניה

מס' בנין

מס' דירה

שם הרוכש

חתימת הרוכש

תאריך

פרשקובסקי השקעות
ובנין קנ"מ

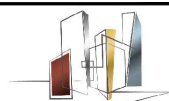
חתימת החברה

תאריך

מהדורה לה.ב. 1

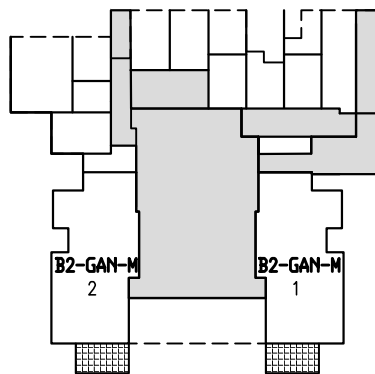
01.06.2025

גליון 02

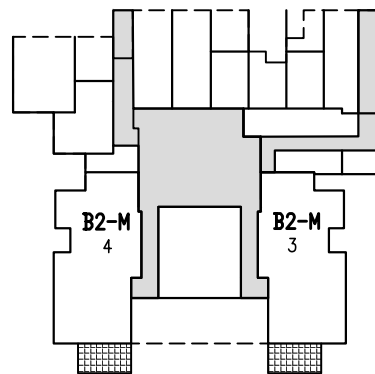


פרשקובסקי

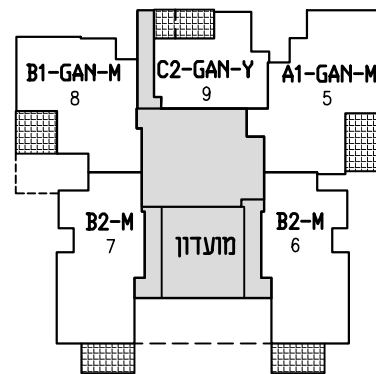
מצויינות בנדל"ן



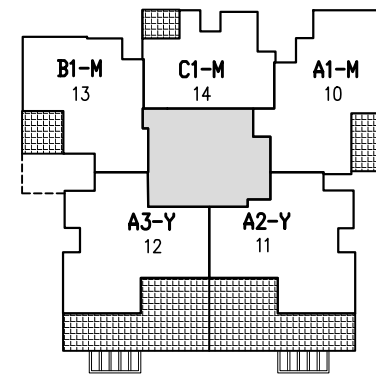
תכנית קומה 1 קרקע



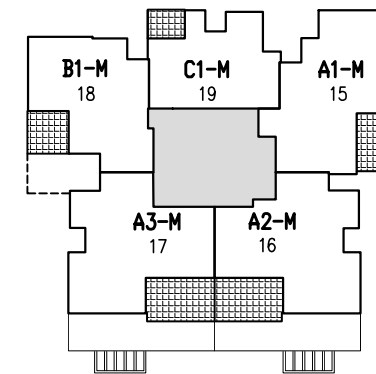
תכנית קומה 1



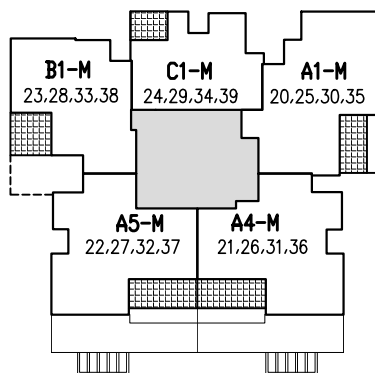
תכנית קומה 2



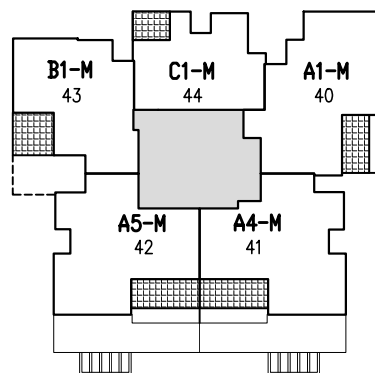
תכנית קומה 3



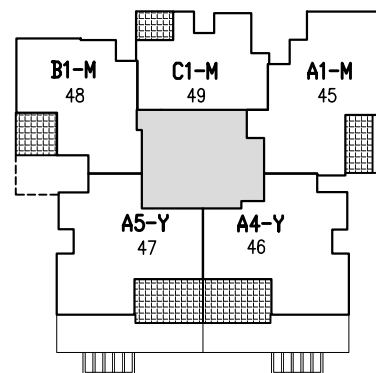
תכנית קומה 4



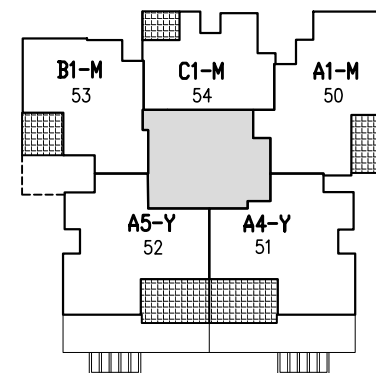
תכנית קומה 5-8



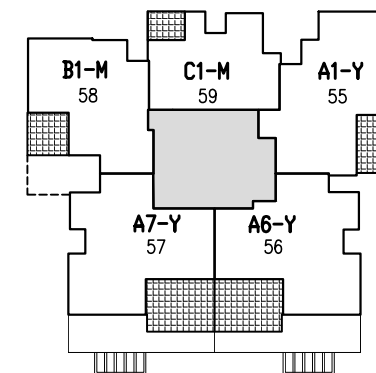
תכנית קומה 9



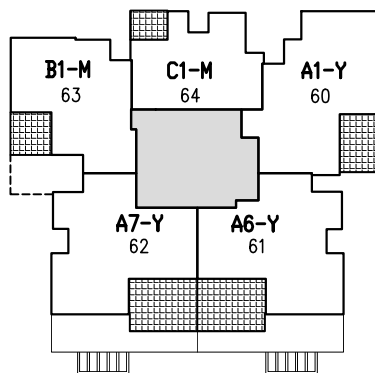
תכנית קומה 10



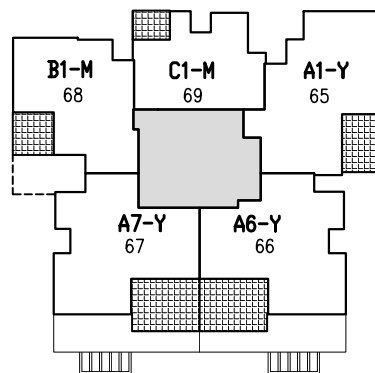
תכנית קומה 11



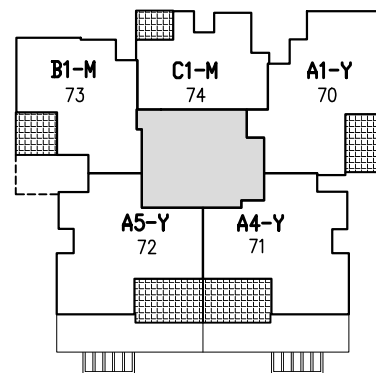
תכנית קומה 12



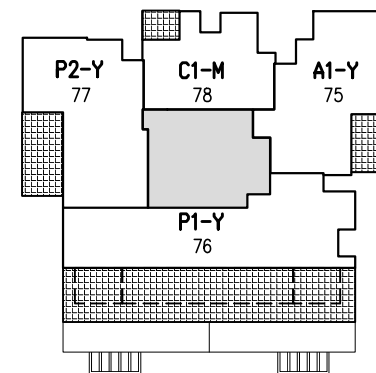
תכנית קומה 13



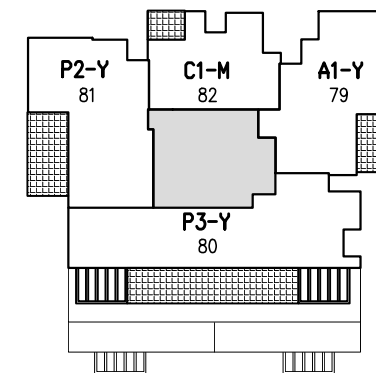
תכנית קומה 14



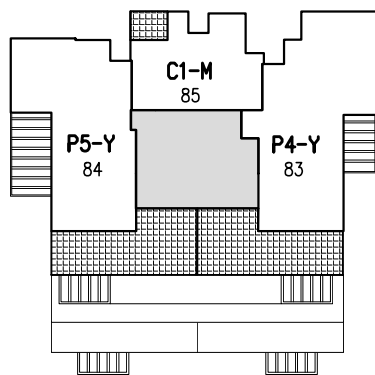
תכנית קומה 15



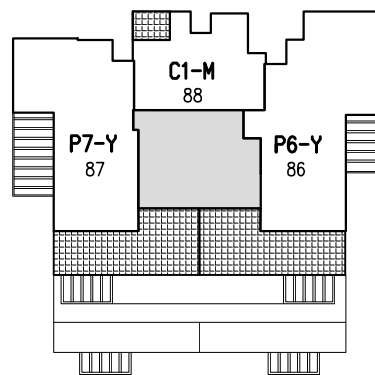
תכנית קומה 16



תכנית קומה 17



תכנית קומה 18



תכנית קומה 19



פרשקובסקי
מורדות ליןקולן, חיפה

תכניות מכר

בין/ים 8-1

רשימת מחסנים

ללא קנ"מ

במספיקות השמש יתכן קיר מעקה צידי בנוי במקום מעקה מרפסת מזוגג בהתאם למופיע בתכנית הקומה לבנין

הנחיות כלליות ומקרא
ראה בגליון 01

לפני היתר ביה

מס' בנין _____

מס' דירה _____

שם הרוכש _____

חתימת הרוכש _____

תאריך _____

פרשקובסקי השקעות (בנין קנ"מ)

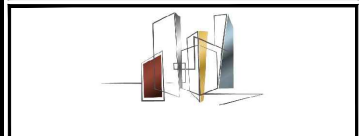
חתימת החברה _____

תאריך _____

מהדורה להב 1

01.06.2025

גליון 03



פרשקובסקי
מצויינות בנדל"ן

מספר מחסן	קומה	מרתף/אגף מחסנים	שטח מחסן במ"ר
121	1	מרתף	7.29
122	1	מרתף	8.91
123	1	מרתף	8.91
124	1	מרתף	7.83
125	1	מרתף	7.83
126	1	מרתף	8.15
127	1	מרתף	7.69
128	1	מרתף	7.15
129	1	מרתף	7.15
130	1	מרתף	7.02
131	1	מרתף	7.02
132	1	מרתף	7.02
133	1	מרתף	6.74
134	1	מרתף	5.67
135	1	מרתף	4.99
136	1	מרתף	4.90
137	1	מרתף	4.90
138	1	מרתף	4.90
139	1	מרתף	4.90
140	1	מרתף	4.90
141	1	מרתף	4.90
142	1	מרתף	4.90
143	1	מרתף	4.90
144	1	מרתף	4.90
145	1	מרתף	4.90
146	1	מרתף	4.90
147	1	מרתף	7.2
147A	1	מרתף	7.02
148	1	מרתף	9.28
149	1	מרתף	9.25
150	1	מרתף	9.08
151	1	מרתף	9.28
152	1	אגף מחסנים	6.25
153	1	אגף מחסנים	5.74
154	1	אגף מחסנים	4.81
155	1	אגף מחסנים	7.17
156	1	מרתף	8.39
157	1	מרתף	5.26
158	1	מרתף	7.19
159	1	מרתף	5.78
160	1	מרתף	5.44

מספר מחסן	קומה	מרתף/אגף מחסנים	שטח מחסן במ"ר
081	0	מרתף	5.51
082	0	מרתף	5.51
083	0	מרתף	5.70
084	0	מרתף	6.12
085	0	מרתף	8.19
086	0	מרתף	8.38
087	0	מרתף	5.65
088	0	מרתף	6.15
089	0	מרתף	8.75
090	0	מרתף	8.75
091	0	מרתף	8.3
092	0	מרתף	7.44
093	0	מרתף	4.99
094	0	מרתף	5.08
095	0	מרתף	5.18
096	0	מרתף	5.18
097	0	מרתף	5.45
098	0	מרתף	9.65
099	0	מרתף	8.37
100	0	מרתף	5.65
100A	0	מרתף	6.15
100B	0	מרתף	5.61
100C	0	מרתף	6.98
101	1	מרתף	7.6
102	1	מרתף	6.6
103	1	מרתף	6.54
104	1	מרתף	6.21
105	1	מרתף	6.58
106	1	מרתף	7.55
107	1	מרתף	7.15
108	1	מרתף	7.15
109	1	מרתף	7.15
110	1	מרתף	7.15
111	1	מרתף	7.15
112	1	מרתף	7.15
113	1	מרתף	7.15
114	1	מרתף	7.15
115	1	מרתף	7.15
116	1	מרתף	7.15
117	1	מרתף	7.15
118	1	מרתף	7.15
119	1	מרתף	7.15
120	1	מרתף	7.15

מספר מחסן	קומה	מרתף/אגף מחסנים	שטח מחסן במ"ר
041	0	מרתף	4.90
042	0	מרתף	4.90
043	0	מרתף	4.90
044	0	מרתף	4.90
045	0	מרתף	4.90
046	0	מרתף	4.71
047	0	מרתף	4.90
048	0	מרתף	4.99
048A	0	מרתף	5.36
048B	0	מרתף	5.46
049	0	מרתף	5.65
050	0	מרתף	6.14
051	0	מרתף	8.75
052	0	מרתף	8.75
053	0	מרתף	8.3
054	0	מרתף	7.44
055	0	מרתף	5.4
056	0	מרתף	5.22
057	0	מרתף	5.22
058	0	מרתף	5.22
059	0	מרתף	5.51
060	0	מרתף	9.58
061	0	מרתף	9.58
062	0	מרתף	5.65
063	0	מרתף	6.15
064	0	מרתף	8.75
065	0	מרתף	8.75
066	0	מרתף	8.3
067	0	מרתף	7.44
068	0	מרתף	9.58
069	0	מרתף	9.58
070	0	מרתף	5.65
071	0	מרתף	6.15
072	0	מרתף	8.75
073	0	מרתף	8.75
074	0	מרתף	8.3
075	0	מרתף	7.44
076	0	מרתף	5.57
077	0	מרתף	5.13
078	0	מרתף	5.40
079	0	מרתף	5.70
080	0	מרתף	5.51

מספר מחסן	קומה	מרתף/אגף מחסנים	שטח מחסן במ"ר
001	0	מרתף	4.22
002	0	מרתף	5.79
003	0	מרתף	5.13
004	0	מרתף	4.82
005	0	מרתף	4.5
006	0	מרתף	4.19
007	0	מרתף	4.55
008	0	מרתף	7.14
009	0	מרתף	6.97
010	0	מרתף	10.39
011	0	מרתף	10.39
012	0	מרתף	7.15
013	0	מרתף	7.15
014	0	מרתף	7.15
015	0	מרתף	7.15
016	0	מרתף	7.15
017	0	מרתף	7.15
018	0	מרתף	7.15
019	0	מרתף	7.15
020	0	מרתף	7.15
021	0	מרתף	7.29
022	0	מרתף	8.91
023	0	מרתף	8.91
024	0	מרתף	7.83
025	0	מרתף	7.83
026	0	מרתף	8.15
027	0	מרתף	7.69
028	0	מרתף	7.15
029	0	מרתף	7.15
030	0	מרתף	6.88
031	0	מרתף	6.40
032	0	מרתף	5.36
033	0	מרתף	5.70
034	0	מרתף	4.99
035	0	מרתף	4.90
036	0	מרתף	4.90
037	0	מרתף	4.90
038	0	מרתף	4.90
039	0	מרתף	4.90
040	0	מרתף	4.90



פרשקובסקי

מורדות לניקולן, חיפה

תכניות מכר

בין/ים 1-8

רשימת מחסנים

ללא קנ"מ

במרפסות השמש יתכן קיר מעקה צידי בנוי
במקום מעקה מרפסת מזוגג
בהתאם למופיע בתכנית הקומה לבנין

הנחיות כלליות ומקרא
ראה בגליון 01

לפני היתר ביה

מס' בנין

מס' דירה

שם הרוכש

חתימת הרוכש

תאריך

פרשקובסקי חשקנות
(בנין/ים) מ

חתימת החברה

תאריך

מהדורה להב 1

01.06.2025

גליון 04



פרשקובסקי

מצויינות בנדל"ן

מספר מחסן	קומה	מרתף/ אגף מחסנים	שטח מחסן במ"ר
281	1	אגף מחסנים	6.59
282	1	אגף מחסנים	5.68
283	1	אגף מחסנים	6.75
284	1	אגף מחסנים	5.34
285	1	אגף מחסנים	6.66
286	1	אגף מחסנים	5.34
287	1	אגף מחסנים	6.81
288	1	אגף מחסנים	5.34
289	1	אגף מחסנים	6.81
290	1	אגף מחסנים	5.34
291	1	אגף מחסנים	5.57
292	1	אגף מחסנים	7.16
293	1	אגף מחסנים	6.82
294	1	אגף מחסנים	6.58
295	1	אגף מחסנים	8.50
296	1	אגף מחסנים	7.61
297	1	אגף מחסנים	10.96
298	1	מרתף	10.17
299	1	מרתף	5.26
300	1	מרתף	8.39
301	1	מרתף	9.02
302	1	מרתף	8.5
303	1	מרתף	7.20
304	1	מרתף	5.04
305	1	מרתף	5.04
306	1	מרתף	8.58
307	1	מרתף	9.46
308	1	אגף מחסנים	4.72
309	1	אגף מחסנים	7.02
310	1	אגף מחסנים	4.86
311	1	אגף מחסנים	4.46
312	1	אגף מחסנים	4.14
313	1	אגף מחסנים	5.53
314	1	אגף מחסנים	6.38
315	1	אגף מחסנים	4.86
316	1	אגף מחסנים	6.97
317	1	אגף מחסנים	4.86
318	1	אגף מחסנים	5.53
	2	גן ילדים	3.24

מספר מחסן	קומה	מרתף/ אגף מחסנים	שטח מחסן במ"ר
241	1	אגף מחסנים	6.52
242	1	אגף מחסנים	3.37
243	1	אגף מחסנים	6.98
244	1	אגף מחסנים	5.9
244A	1	אגף מחסנים	5.64
245	1	אגף מחסנים	5.99
246	1	אגף מחסנים	5.57
247	1	אגף מחסנים	6.87
248	1	אגף מחסנים	5.57
249	1	אגף מחסנים	6.68
250	1	אגף מחסנים	5.58
251	1	אגף מחסנים	7.4
252	1	אגף מחסנים	6.72
253	1	אגף מחסנים	5.34
254	1	אגף מחסנים	5.34
255	1	אגף מחסנים	5.46
256	1	אגף מחסנים	5.46
257	1	אגף מחסנים	6.62
258	1	אגף מחסנים	5.43
259	1	אגף מחסנים	7.28
260	1	אגף מחסנים	6.67
261	1	אגף מחסנים	6.46
262	1	אגף מחסנים	8.50
263	1	אגף מחסנים	7.61
264	1	אגף מחסנים	10.96
265	1	מרתף	10.17
266	1	מרתף	9.83
267	1	מרתף	8.39
268	1	מרתף	5.26
269	1	מרתף	7.18
270	1	מרתף	5.78
271	1	מרתף	5.44
272	1	מרתף	6.12
273	1	מרתף	8.03
274	1	מרתף	9.1
275	1	אגף מחסנים	7.78
276	1	אגף מחסנים	6.27
277	1	אגף מחסנים	6.57
278	1	אגף מחסנים	3.38
279	1	אגף מחסנים	6.52
280	1	אגף מחסנים	6.38

מספר מחסן	קומה	מרתף/ אגף מחסנים	שטח מחסן במ"ר
201	1	אגף מחסנים	6.57
202	1	אגף מחסנים	6.38
203	1	אגף מחסנים	6.52
204	1	אגף מחסנים	3.37
205	1	אגף מחסנים	6.46
206	1	אגף מחסנים	5.56
207	1	אגף מחסנים	6.34
208	1	אגף מחסנים	5.41
209	1	אגף מחסנים	6.35
210	1	אגף מחסנים	5.04
211	1	אגף מחסנים	6.35
212	1	אגף מחסנים	5.23
213	1	אגף מחסנים	6.35
214	1	אגף מחסנים	5.23
215	1	אגף מחסנים	6.34
216	1	אגף מחסנים	5.34
217	1	אגף מחסנים	6.35
218	1	אגף מחסנים	5.57
219	1	אגף מחסנים	5.99
220	1	אגף מחסנים	6.02
221	1	אגף מחסנים	6.23
222	1	אגף מחסנים	5.6
223	1	אגף מחסנים	5.84
224	1	אגף מחסנים	7.99
225	1	אגף מחסנים	7.6
226	1	אגף מחסנים	10.96
227	1	מרתף	9.28
228	1	מרתף	8.98
229	1	מרתף	8.39
230	1	מרתף	5.26
231	1	מרתף	7.18
232	1	מרתף	5.77
233	1	מרתף	5.43
234	1	מרתף	6.12
235	1	מרתף	8.03
236	1	מרתף	9.09
237	1	אגף מחסנים	7.78
238	1	אגף מחסנים	6.27
239	1	אגף מחסנים	6.57
240	1	אגף מחסנים	6.38

מספר מחסן	קומה	מרתף/ אגף מחסנים	שטח מחסן במ"ר
161	1	מרתף	6.12
162	1	מרתף	8.03
163	1	מרתף	9.09
164	1	אגף מחסנים	7.78
165	1	אגף מחסנים	6.27
166	1	אגף מחסנים	6.57
167	1	אגף מחסנים	6.38
168	1	אגף מחסנים	6.52
169	1	אגף מחסנים	3.37
170	1	אגף מחסנים	7.38
171	1	אגף מחסנים	7.04
172	1	אגף מחסנים	6.16
173	1	אגף מחסנים	5.68
174	1	אגף מחסנים	5.68
175	1	אגף מחסנים	5.97
176	1	אגף מחסנים	5.68
177	1	אגף מחסנים	6.46
178	1	אגף מחסנים	5.68
179	1	אגף מחסנים	6.46
180	1	אגף מחסנים	6.81
181	1	אגף מחסנים	6.03
182	1	אגף מחסנים	5.57
183	1	אגף מחסנים	6.23
184	1	אגף מחסנים	6.25
185	1	אגף מחסנים	6.35
186	1	אגף מחסנים	5.60
187	1	אגף מחסנים	5.84
188	1	אגף מחסנים	7.99
189	1	אגף מחסנים	7.61
190	1	אגף מחסנים	10.96
191	1	מרתף	8.39
192	1	מרתף	5.26
193	1	מרתף	7.19
194	1	מרתף	5.77
195	1	מרתף	5.43
196	1	מרתף	6.12
197	1	מרתף	8.03
198	1	מרתף	9.09
199	1	אגף מחסנים	7.78
200	1	אגף מחסנים	6.27

פרשקובסקי
מורדות לינקולן, חיפה

בנין 8-1

חכנית מרגש-קומת קרקע

ק"מ 1200

מס בנין
מס דירה
שם רכוש
העמדת הרכוש
הארץ
העמדת החברה
הארץ

מחזוריה להב 1

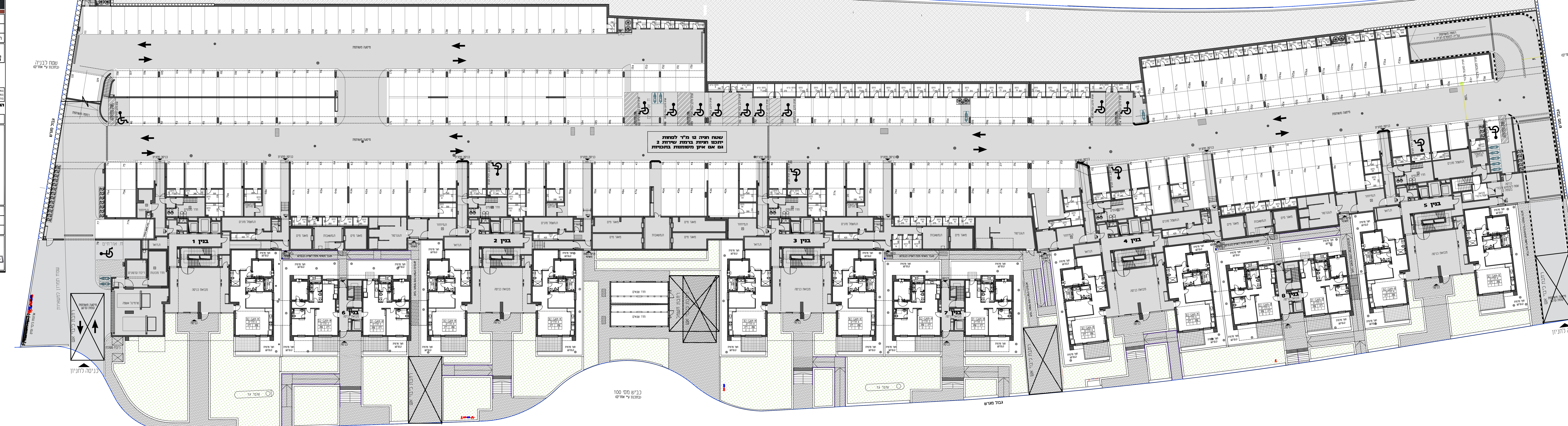
01.06.2025

גליון 05

פרשקובסקי
מציגות בנדרל

שטח ציבורי
בנתנו ע"י אר"ם

גבול מרגש



שטח חניה 2 מ"ר לשמורת 2 ירכבו רחוקה גרנדו שיפוד 2 גם אם אין משמורת בזמניות

כביש מס' 100
הזנתנו ע"י אר"ם

גבול מרגש

שעים
נתנו ע"י אר"ם

גבול מס' 100

כביש לחניון
הזנתנו ע"י אר"ם

גבול מרגש

פרשקובסקי
מורדות לייקולו, חיפה

תכניות מכר

בנין/ים 3

תכנית קומה 1

קני"מ 1:100

0 1 2 3

מס' בנין

מס' דירה

שם הרוכש

חתימת הרוכש

תאריך

פרשקובסקי הנדסה וקונסטרוקציה

חתימת החברה

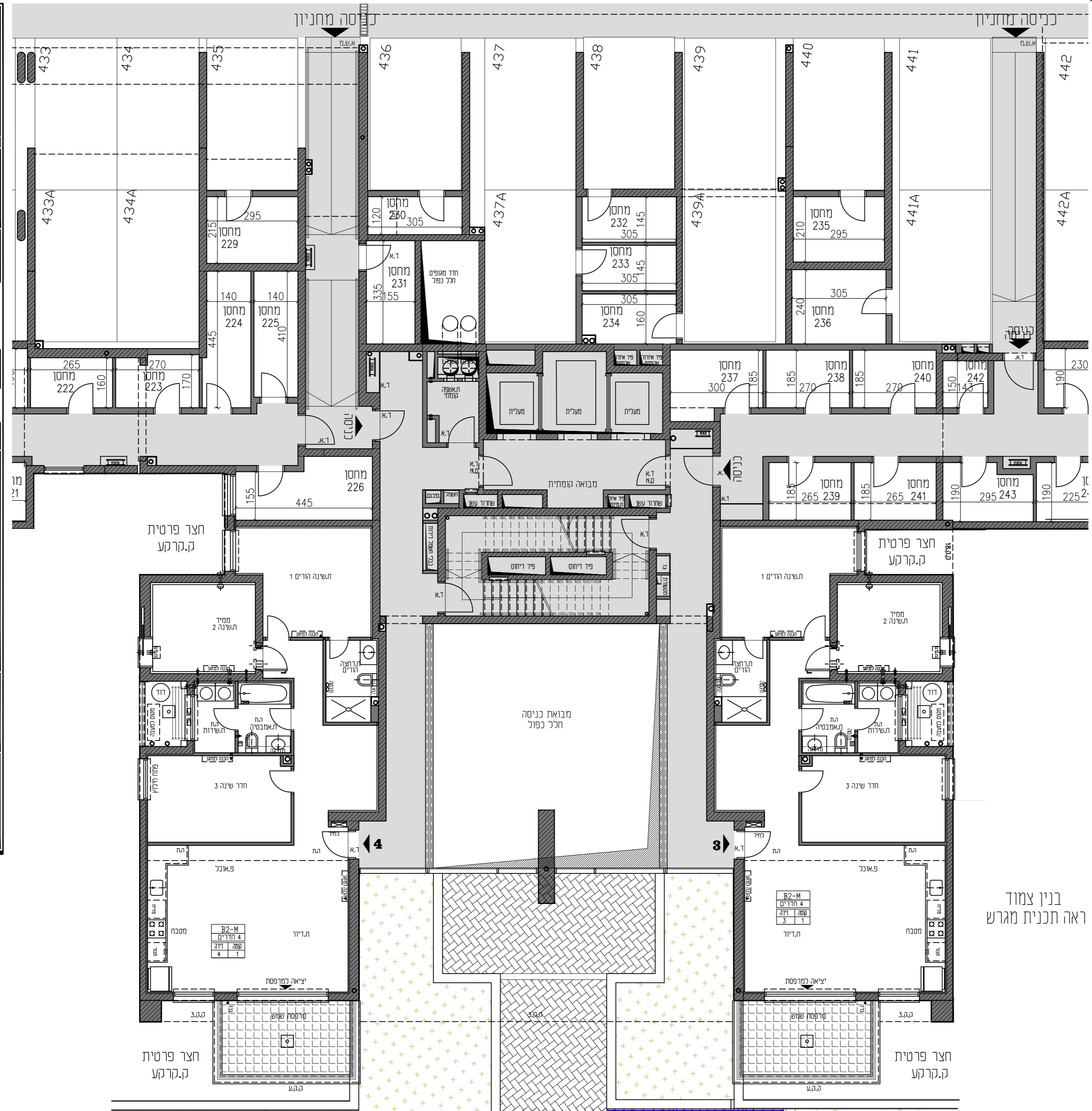
תאריך

מהדורה לה.ב. 1

01.06.2025

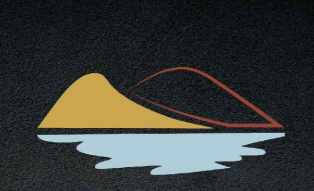
גליון 10

פרשקובסקי
מצויינות בנדל"ן



בנין צמוד
ראה תכנית מגרש

פרשקובסקי הנדסה וקונסטרוקציה
התאמת תכנית מגרש לפי תוכנית
ומערכות טכניות.
ראה תכנית מגרש.





פרשקובסקי
מורדות לניקולן, חיפה

תכניות מכר

בנין/ים 3

תכנית קומה 2

קני"מ 100:1

במסמך השמש יתכן קיר מעקה ציד בנין במקום מעקה מרפסת מחוגג בהתאם למופיע בתכנית הקומה לבנין

הנחיות כלליות ומקרא
ראה בגליון 01

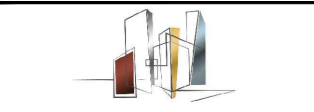
לפני היזר בניה

מס' בנין
מס' דירה
שם הרוכש
חתימת הרוכש
תאריך
פרשקובסקי הנדסה
ובניי"מ
חתימת החברה
תאריך

מהדורה להגב 1

01.06.2025

גליון 11



פרשקובסקי
מצויינות בנדל"ן



בנין צמוד
ראה תכנית מגרש

בהיקף הבנין יתכן:
חניון, בנינים גובלים, פיתוח שטח
ומערכות טכניות.
ראה תכנית מגרש.

פרשקובסקי
מורדות לניקולן, חיפה

תכניות מכר
בני/ים 3
תכנית קומה 3

קו"מ 100:1

במפסות השמש יתכן קיר מעקה צידי בנוי במקום מעקה מרפסת מזוג בהתאם למופיע בתכנית הקומה לבנין

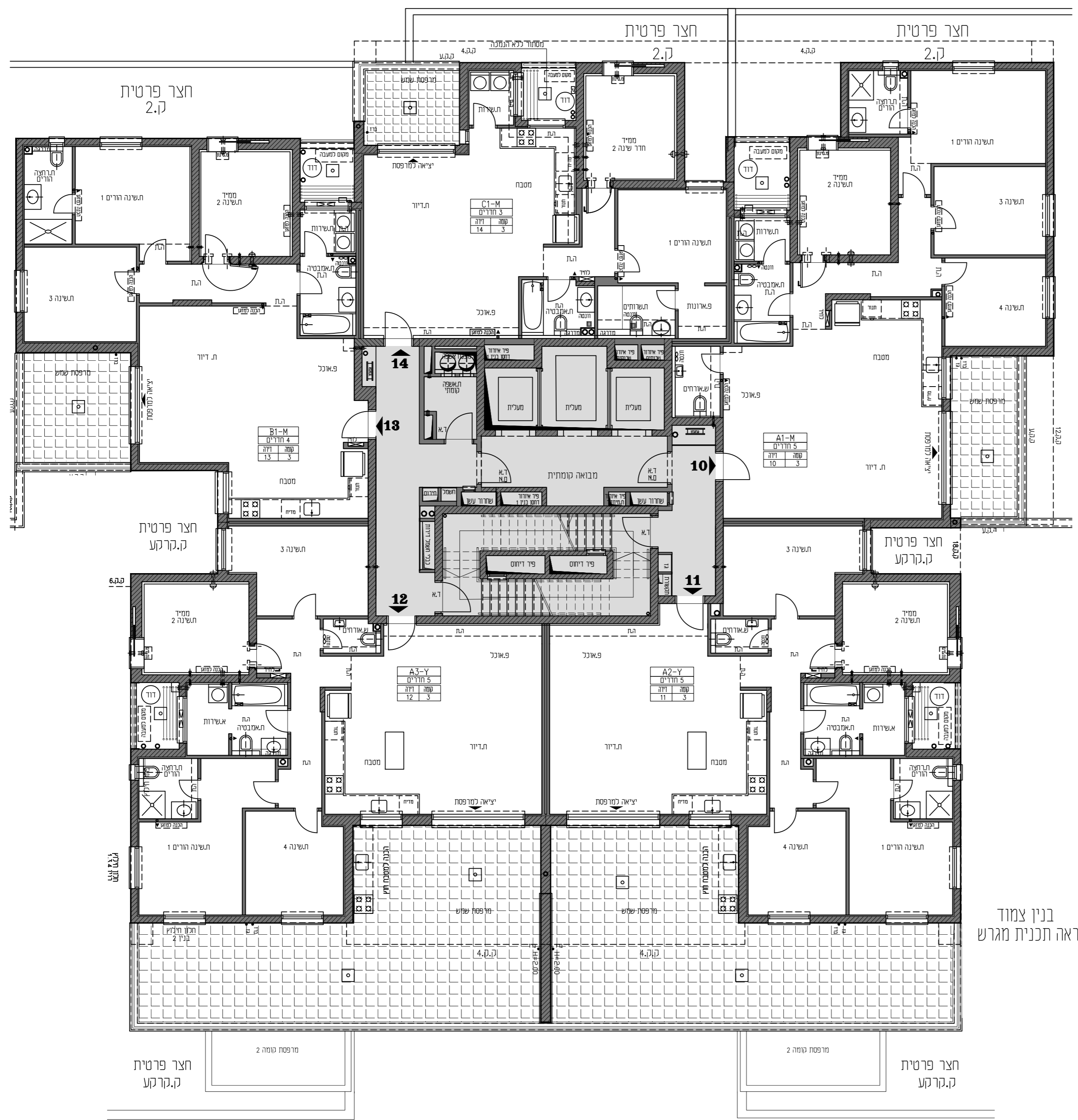
הנחיות כלליות ומקרא
ראה בגליון 01

לפני היזר ביה

- מס' בנין
- מס' דירה
- שם הרוכש
- חתימת הרוכש
- תאריך
- מרישקובסקי השקעות ובנייה י"מ
- חתימת החברה
- תאריך

מהדורה לה.ב 1
01.06.2025
גליון 12

פרשקובסקי
מצוינות בנדל"ן



בנין צמוד
ראה תכנית מגרש

בהיקף הבנין יתכן :
חניון , בנינים גובלים , פיתוח שטח
ומערכות טכניות.
ראה תכנית מגרש.



פרשקובסקי
מורדות לניקולן, חיפה

תכניות מכר

בין/ים 3

תכנית קומה 4

קני"מ 100%



במסמך השמש יתכן קיר מעקה צידי בנוי במקום מעקה מרפסת מזוגג בהתאם למופיע בתכנית הקומה לבנין

והמידות כלליות ומקרא ראה בגליון 01

לפי הידוע בניה

מס' בנין

מס' דירה

שם הרוכש

חתימת הרוכש

תאריך

מרישום/השקעות

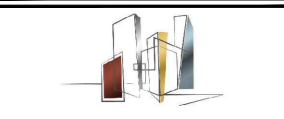
חתימת החברה

תאריך

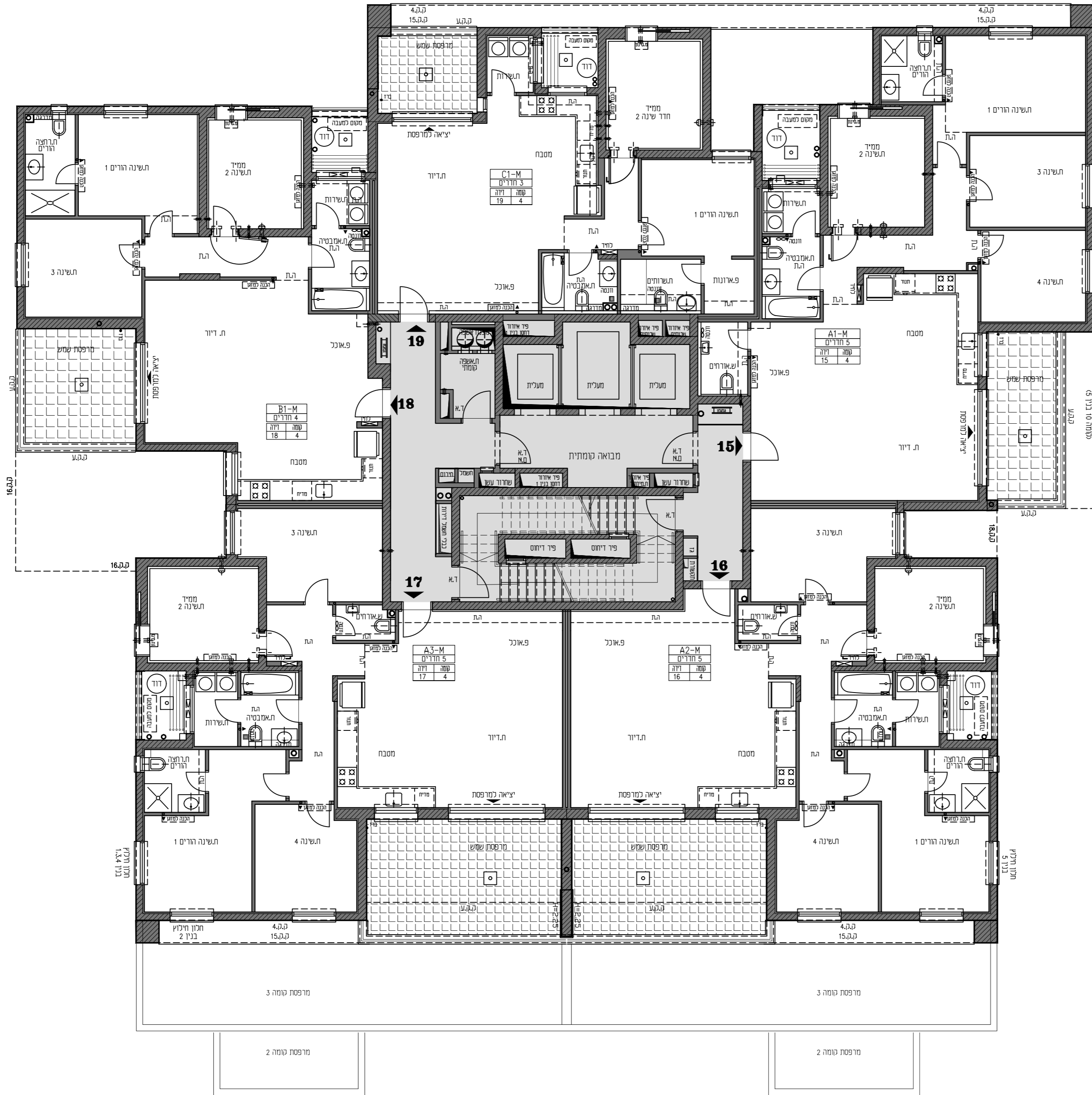
מהדורה להגב 1

01.06.2025

גליון 13



פרשקובסקי
מצויינות בנדל"ן



פרשקובסקי
מורדות לניקולן, חיפה

תכניות מכר

בימים 3

תכנית קומה 5-8

קני"מ 1004

0 1 2 3

במסמך השמש יתכן קיר מעקה צידי בנוי במקום מעקה מרפסת מזוג בהתאם למופיע בתכנית הקומה לבנין

והמידות כלליות ומקרא

ראה בגליון 05

לפני הידוע בניה

מס' בנין

מס' דירה

שם הרוכש

חתימת הרוכש

תאריך

מס' פרשקובסקי/השקעות ובנייה י"מ

חתימת החברה

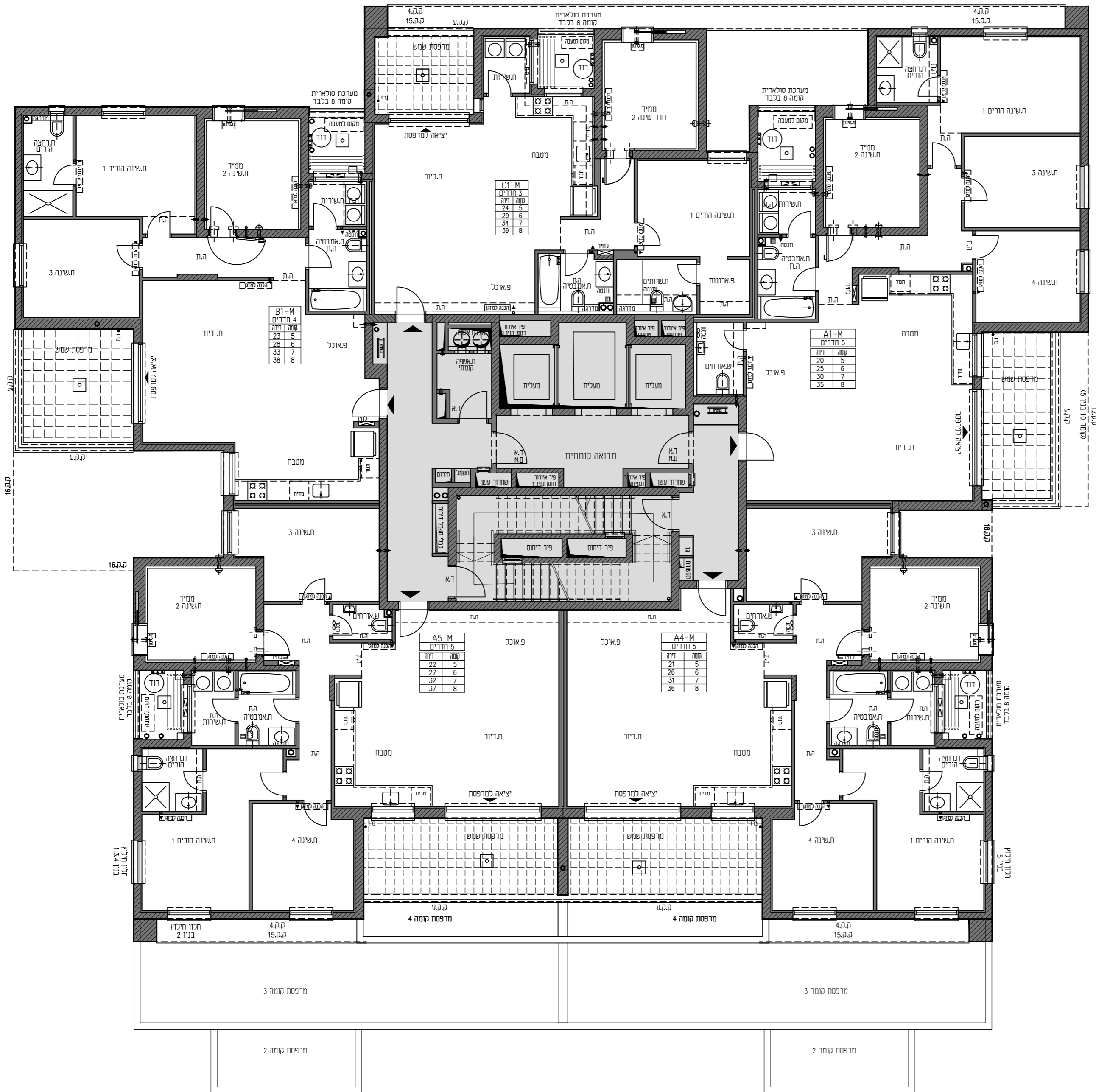
תאריך

מהחודש להגב 1

01.06.2025

גליון 14

פרשקובסקי
מצוינות בנדל"ן





פרשקובסקי
מורדות לינקולן, חיפה

תכניות מכר

בין/ים 3

תכנית קומה 9

קני"מ 1004



במסמך השמש יתכן קיר מעקה צידי בנוי במקום מעקה מרפסת מזוגג בהתאם למופיע בתכנית הקומה לבנין

והמידות כלליות ומקרא ראה בגליון 05

לפי הודע בניה

מס' בנין

מס' דירה

שם הרוכש

חתימת הרוכש

תאריך

מרישקובסקי

ובנין י"מ

חתימת החברה

תאריך

מהדורה להגב 1

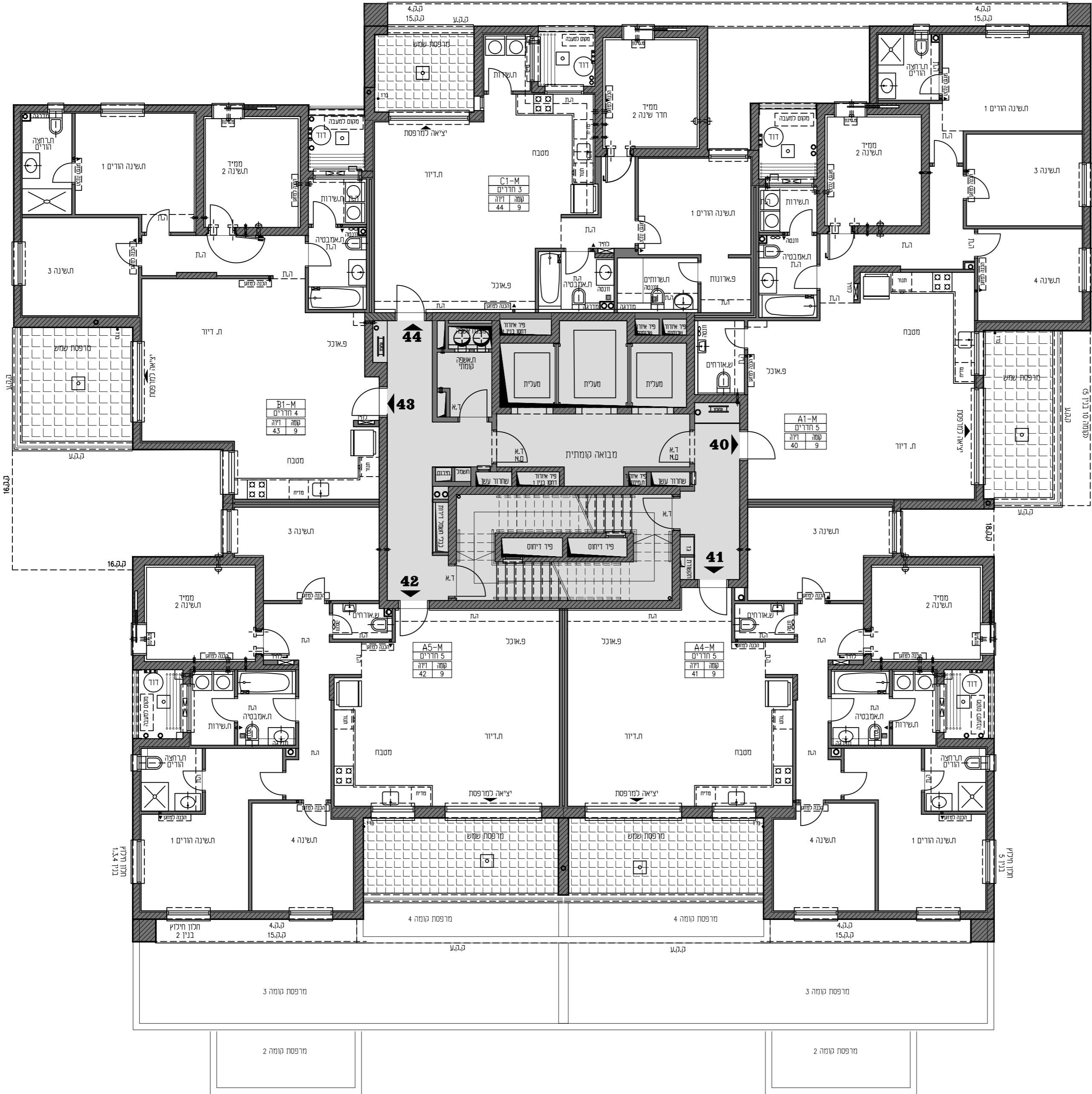
01.06.2025

גליון 15



פרשקובסקי

מצוינות בנדל"ן



מס' חלקי בנין 134

מס' חלקי בנין 3

תדון חלקי בנין 2

ק.ה.ג. 4, ק.ה.ג. 15

מרפסת קומה 2

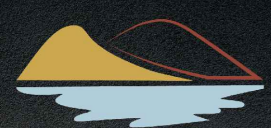
מרפסת קומה 4

מרפסת קומה 4

ק.ה.ג. 4, ק.ה.ג. 15

מרפסת קומה 3

מס' חלקי בנין 3



פרשקובסקי

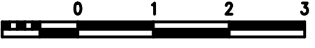

מורדות ליוקולן, חיפה

תכניות מכר

בנין/ים 3

תכנית קומה 10

קו"ח 100

במספרות השמש יתכן קיר מעקה צידי בניי
במקום מעקה מרפסת מזוגג
בהתאם למופיע בתכנית הקומה לבנין

והצדיות כלליות ומקרא

ראה בגליון 01

לפני הידוע בניה

מס' בנין _____

מס' דירה _____

שם הרוכש _____

חתימת הרוכש _____

תאריך _____

פרשקובסקי הנדסה וייעוץ
ובנייה י"מ


חתימת החברה _____

תאריך _____

מהחזרה להגב 1

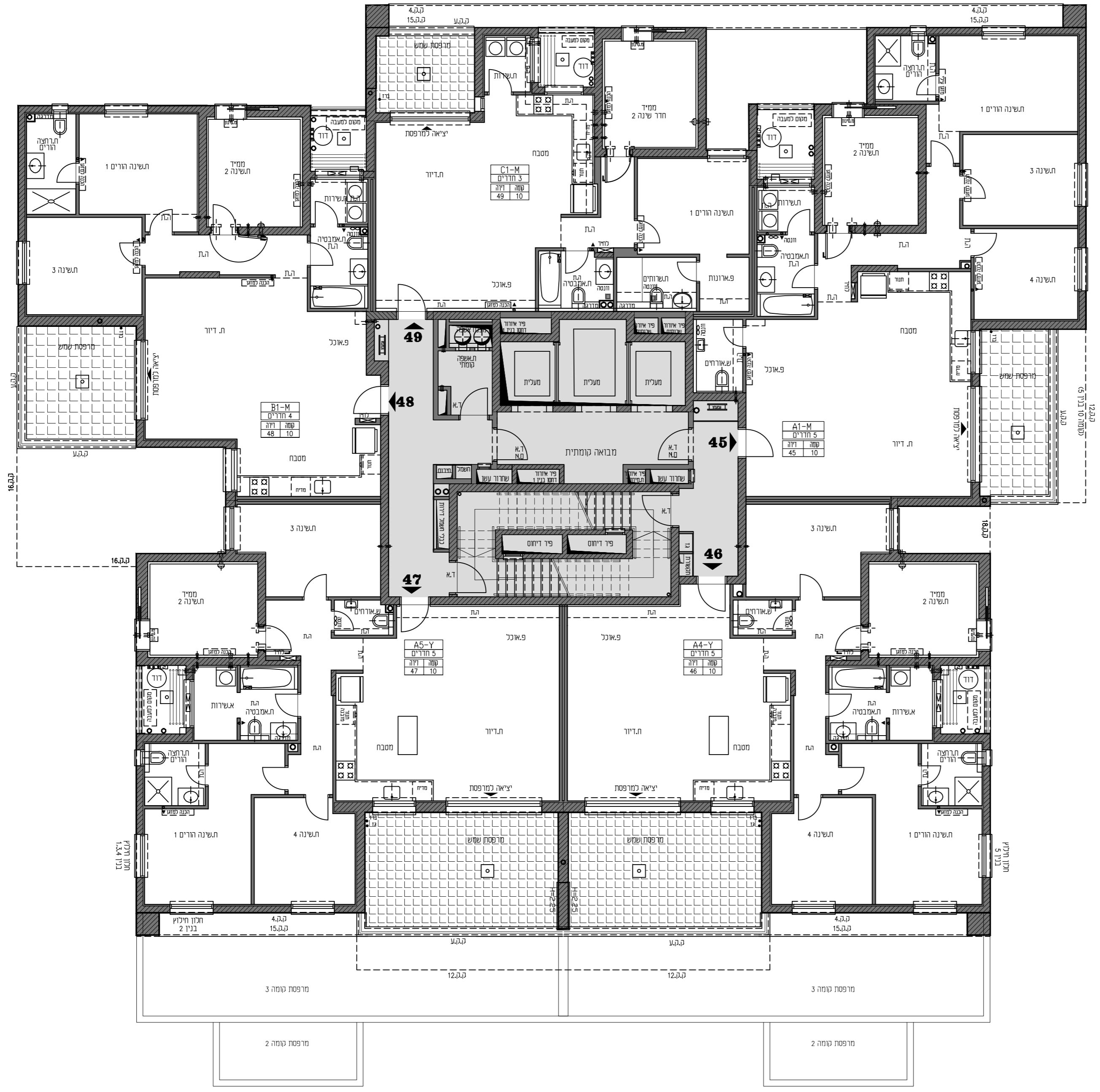
01.06.2025

גליון 16



פרשקובסקי

מציינות בנדל"ן





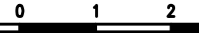
פרשקובסקי
מורדות לינקולן, חיפה

תכניות מכר

בין/ים 3

תכנית קומה 01

קני"מ 100%



במסמך השמש יתכן קיר מעקה ציד בניין במקום מעקה מרפסת מזוג בהתאם למופיע בתכנית הקומה לבנין

והמידות כלליות ומקרא ראה בגליון 01

לפי הידוע ביה

מס בנין

מס דירה

שם הרוכש

חתימת הרוכש

תאריך

מרישוקובסקי

ובניי"מ

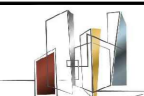
חתימת החברה

תאריך

מהדורה להב 1

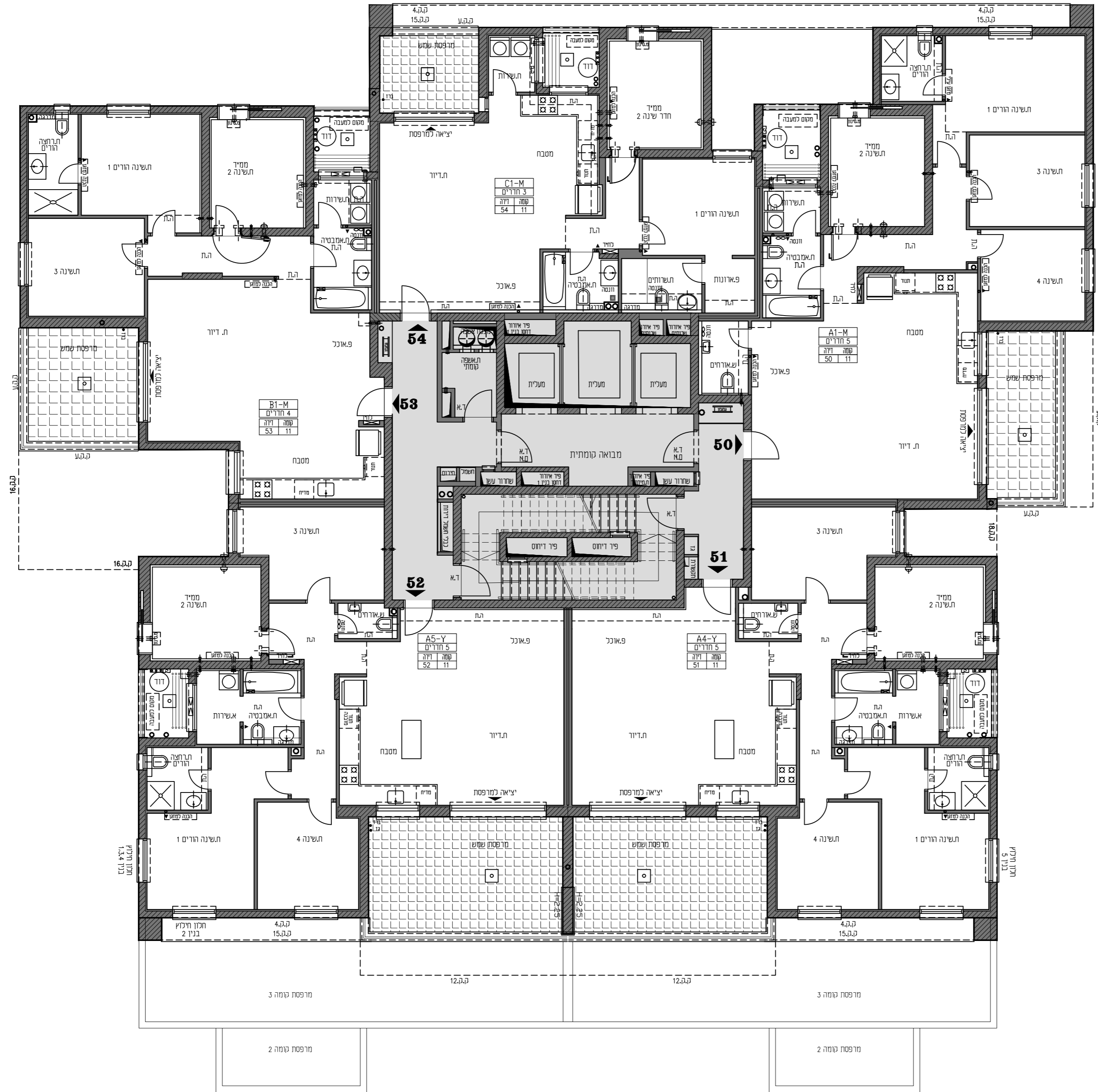
01.06.2025

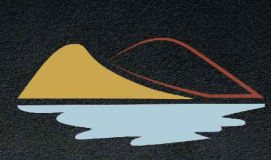
גליון 17



פרשקובסקי

מצויינות בנדל"ן







פרשקובסקי
מורדות לניקולן, חיפה

תכניות מכר

בין/ים 3

תכנית קומה 13

קני"ח 100%

במסגרת השמש יתכן קיר מעקה צידי בנוי במקום מעקה מרפסת מזוגג בהתאם למופיע בתכנית הקומה לבנין

והדיות כלליות ומקרא
ראה בגליון 01


לפי היזם בניה

- מס' בנין
- מס' דירה
- שם הרוכש
- חתימת הרוכש
- תאריך
- מס' פרשקובסקי/השקעות ובנין י"מ
- חתימת החברה
- תאריך

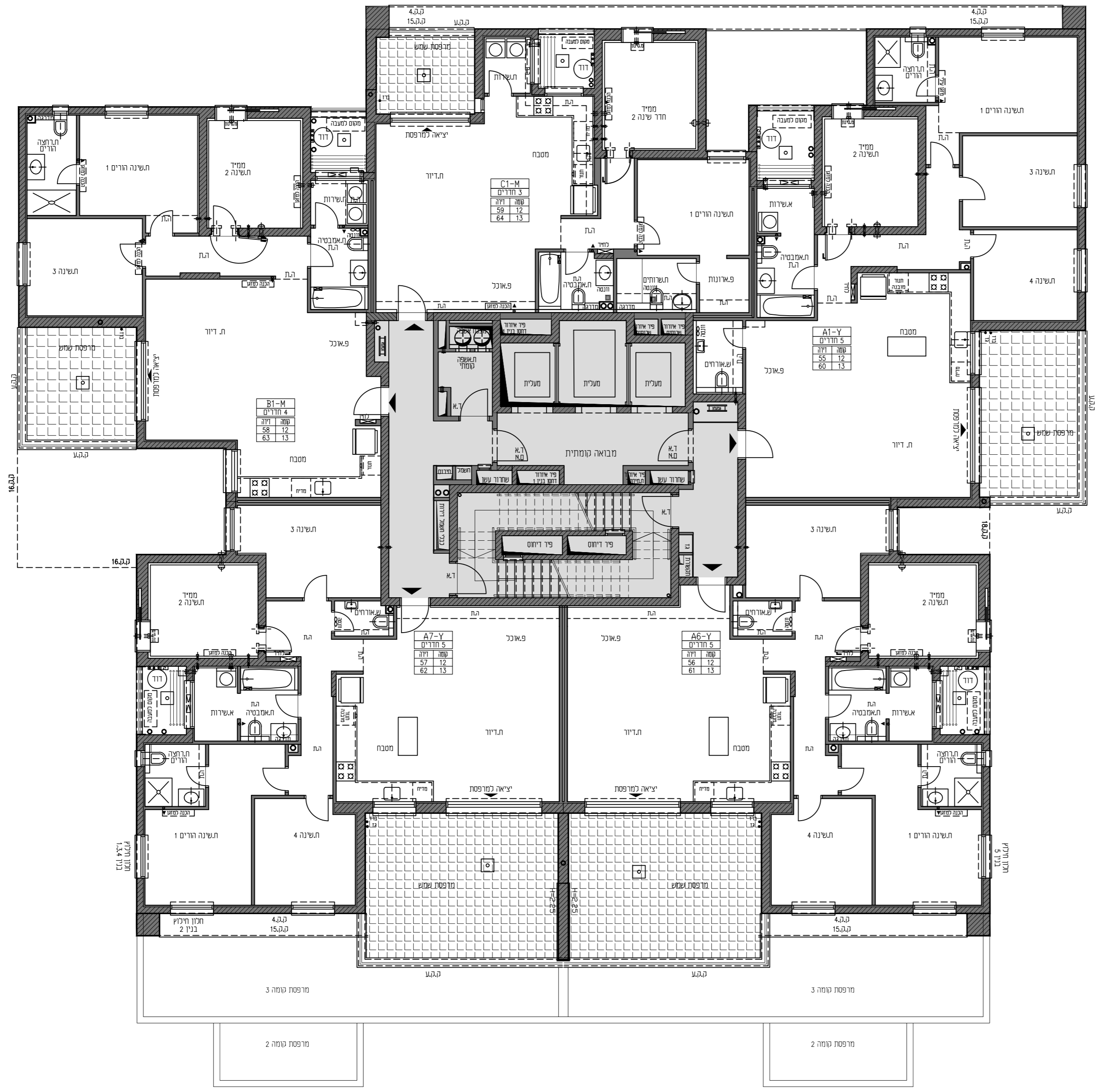
מהדורה להגב 1

01.06.2025

גליון 19



פרשקובסקי
מצוינות בנדל"ן





פרשקובסקי
מורדות לינקולן, חיפה

תכניות מכר

בין/ים 3

תכנית קומה 14

קו"מ 1004



במסמך השמש יתכן קיר מעקה צידי בנוי במקום מעקה מרפסת מזוג בהתאם למופיע בתכנית הקומה לבנין

והמידות כלליות ומקרא ראה בגליון 01

לפני הידוע בניה

מס' בנין

מס' דירה

שם הרוכש

חתימת הרוכש

תאריך

מדינת ישראל

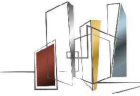
חתימת החברה

תאריך

מהדורה להגב 1

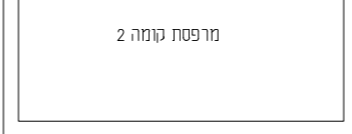
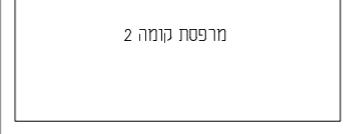
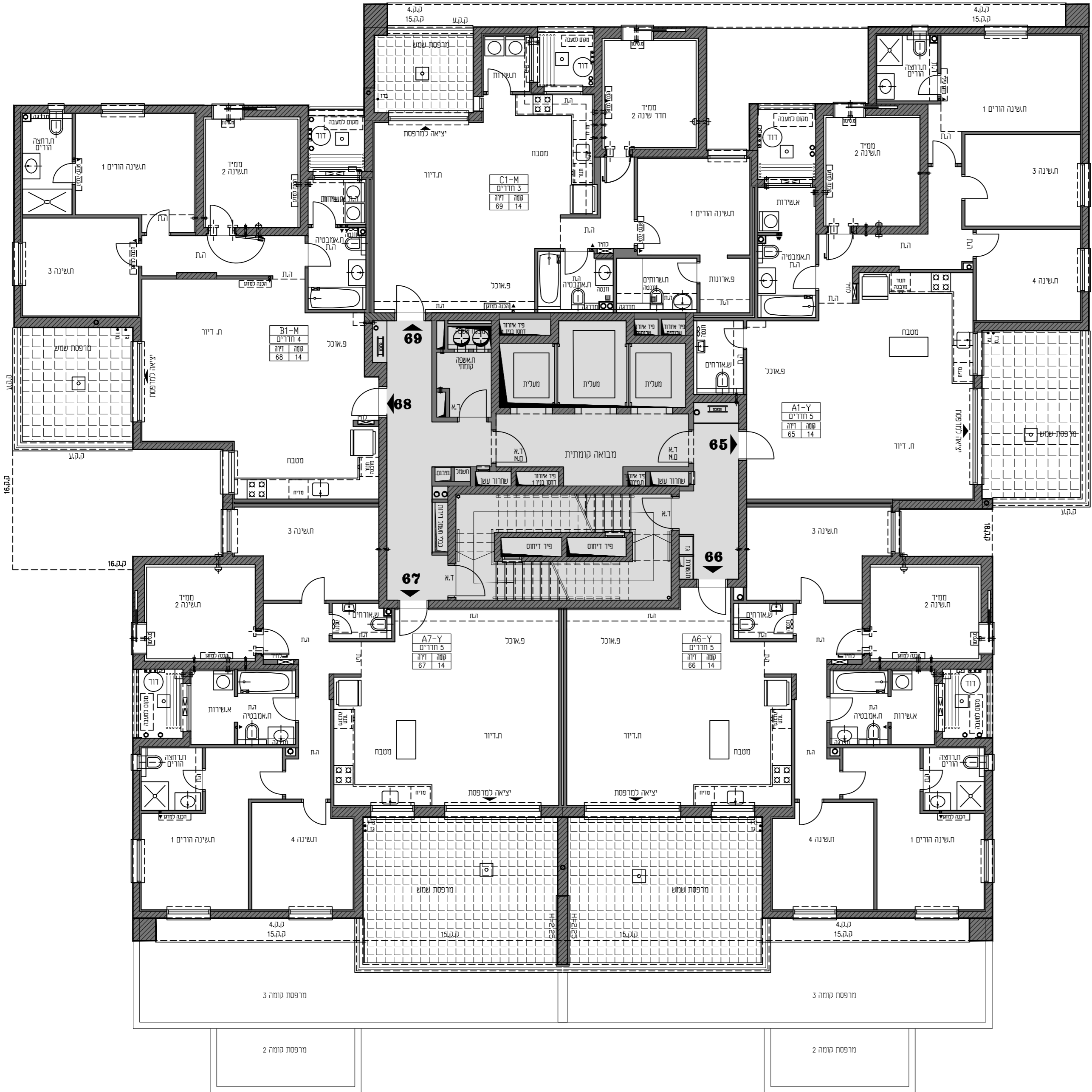
01.06.2025

גליון 20



פרשקובסקי

מציינות בנדל"ן

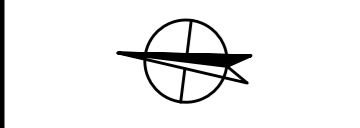




תכנית מכר

בין/ים 3

תכנית קומה 19



במסמך השמש יתכן קיר מעקה צידו בניו במקום מעקה מרפסת מזוג בהתאם למופיע בתכנית הקומה לבנין

הצהרות כלליות ומקרא
ראה בגליון 01

לפי היזעו במיה

מס' בנין
מס' דירה
שם הרוכש
חתימת הרוכש
תאריך
פרשקובסקי הנדסה וייעוץ
חתימת החברה
תאריך

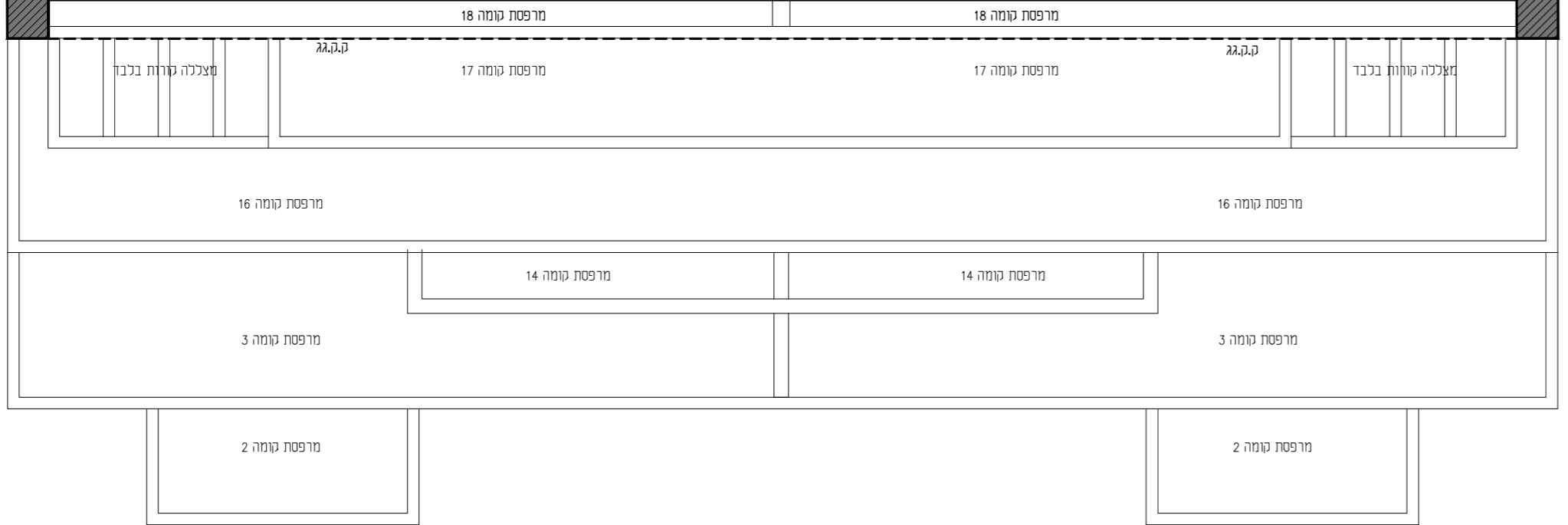
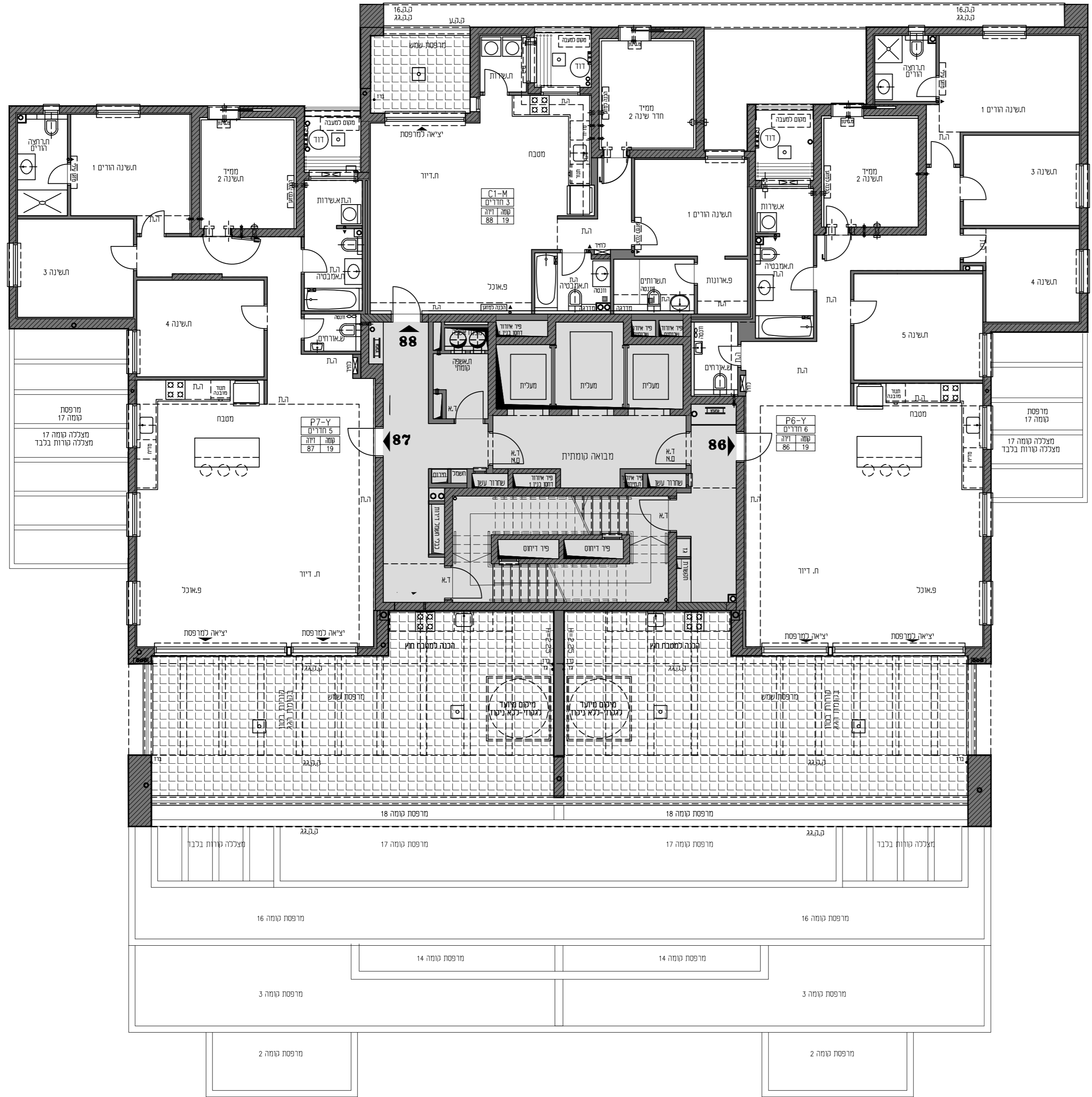
מהדורה להגב 1

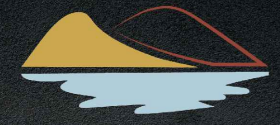
01.06.2025

גליון 25



פרשקובסקי
מצויינות בנדל"ן





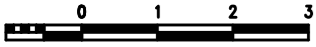
פרשקובסקי
מורדות לינקולן, חיפה

תכניות מכר

בז'ים 3

תכנית קומה גג

ק"מ 100



במסמך השמש יתכן קיר מעקה ציד' בניו במקום מעקה מרפסת מזוג בהתאם למופיע בתכנית הקומה לבנין

הצהרות כלליות ומקרא
ראה בגליון 01

לפני היצע בניה

מס' בנין

מס' דירה

שם הרוכש

חתימת הרוכש

תאריך

פרשקובסקי הנדסה וייעוץ

חתימת החברה

תאריך

מהדורה להג' 1

01.06.2025

גליון 26



פרשקובסקי
מצויינות בנדל"ן

